

Aktualizowaną na bieżąco instrukcję elektroniczną znajdziesz pod adresem
www.dreamzvr.com/instrukcja

Ostatnia Aktualizacja Instrukcji: 21.11.2016

dreamz.

INSTRUKCJA OBSŁUGI

Uruchom swoje ulubione gry PC w trybie VR!

Witaj w świecie Wirtualnej Rzeczywistości! Wraz z DreamzVR możesz zagrać w swoje ulubione gry z PC w trybie VR, odkryć mobilne Kino 360, pograć w przenośne mini-gry i wiele więcej! Zanim jednak przejdziesz do rozrywki, musisz dopasować gogle DreamzVR pod siebie i odpowiednio skonfigurować telefon, który będzie użytkowany z DreamzVR.

Pierwsze użycie

Mechanizmy regulacji oraz klikery najlepiej pracują w temperaturze pokojowej. W przypadku znacznego obniżenia temperatury gogli (np. świeżo po wyjęciu z paczkomatu) należy odczekać, aż gogle osiągną temperaturę zbliżoną do pokojowej.

Wymagania dot. Telefonu

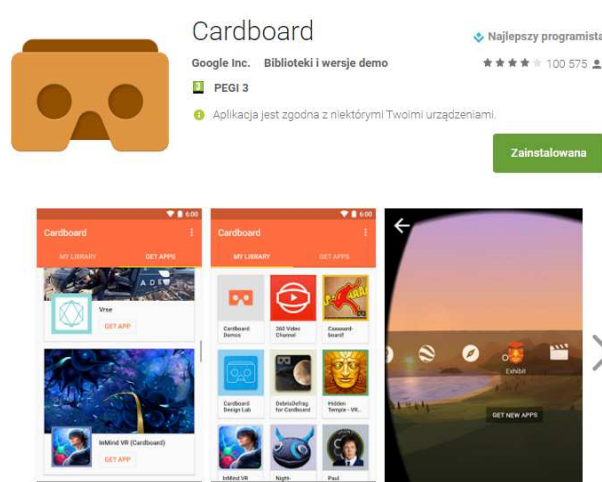
Zanim skonfigurujesz swój telefon, upewnij się, że jest kompatybilny z goglami DreamzVR. Informacje na temat swojego telefonu znajdziesz w instrukcji dostarczonej wraz z telefonem lub na stronie **GSMarena.com**.

Wymagania:

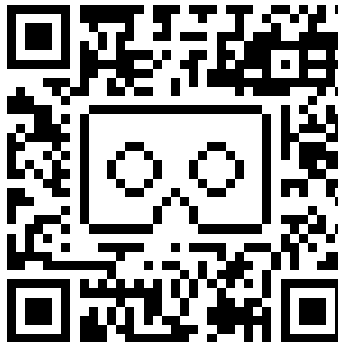
- Przekątna ekranu - minimum **5 cali**, zalecane **5,2 cali** i więcej
- Rozdzielczość ekranu - minimum **1280x720**, zalecane **1920x1080** i więcej
- Żyroskop (Gyroscope, Gyro) - Niezbędny element badający wychylenie telefonu. Obecność żyroskopu w danym modelu proszę potwierdzić czytając instrukcję dołączoną wraz z telefonem lub sprawdzić informacje o modelu na **GSMarena.com**
- Płaski Ekran - Niektóre modele telefonów, jak np. **LG G Flex**, **LG G4** mają zakrzywione ekrany co negatywnie wpływa na jakość obrazu odbieranego w goglach DreamzVR

Konfiguracja Telefonu

W celu konfiguracji telefonu należy pobrać aplikację **Google Cardboard** ze sklepu Play.



Po zainstalowaniu aplikacji pojawi się proces konfiguracji telefonu pod konkretne gogle VR - w tym wypadku DreamzVR. Aby skonfigurować gogle wystarczy zeskanować **QR Code**, który znajduje się poniżej:



Postępuj zgodnie z instrukcjami na ekranie. Kiedy telefon przejdzie w tryb VR - umieść go w goglach DreamzVR i załóż je na głowę.

Regulacja Gogli

Kiedy masz już na głowie DreamzVR, upewnij się, że **wyregulowałeś** odpowiednio wszelkie elementy - tak, aby twoje doświadczenie z wirtualną rzeczywistością było jak najprzyjemniejsze wizualnie.

Elementy do regulacji:

- **Pasek poziomy** - wyreguluj go odpowiednio - tak aby gogle przylegały mocno do twarzy
- **Pasek pionowy** - wyreguluj go odpowiednio - tak aby przytrzymywał gogle na swoim miejscu.
- **Rozstaw soczewek** - na górze gogli znajdują się dwa elementy regulujące rozstaw soczewek niezależnie dla każdego oka - domyślnym ustawieniem są soczewki **maksymalnie zsunięte do środka**, ale w niektórych przypadkach zalecamy odpowiednie wyregulowanie soczewek pod użytkownika
- **Umiejscowienie telefonu** - zadbaj o odpowiednie umieszczenie telefonu w goglach DreamzVR - telefon należy umieścić centralnie, aby przerwę między obrazami dla każdego oka wyznaczała poprzeczka gogli. Regulacja w zakresie góra/dół zależna jest od wielkości telefonu. **Docelowo ekran ma znajdować się w centralnej części gogli.**
- **Kliker** - Upewnij się, że przycisk dotykowy, tzw. Kilker dotyka ekranu w momencie naciśnięcia.

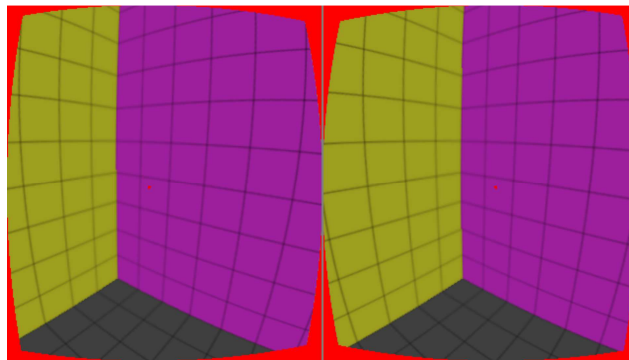
Regulacja optyki oraz własna konfiguracja telefonu

Jeśli pomimo konfiguracji kodem QR wciąż widzisz niedostatecznie ostro, zapoznaj się z poniższą instrukcją precyzyjnej regulacji optyki oraz tworzenia indywidualnego kodu QR.

Podczas istotnych zmian w rozstawie soczewek przygotowanie nowego kodu QR jest wysoce zalecane. Dzięki konfiguracji kodem QR możesz dopasować obraz do rozstawu soczewek, poziomu zniekształceń oraz kilku innych istotnych parametrów.

1. Wejdź na stronę: <https://vr.google.com/cardboard/viewerprofilegenerator/>

2. Zeskanuj QR wyświetlany pod nagłówkiem otwartej strony. Zostaniesz przeniesiony do aplikacji Chrome, w której zobaczysz próbny podgląd konfiguracji:



3. Teraz w czasie rzeczywistym możesz manipulować konfiguracją telefonu, zmieniając dane na komputerze i obserwując zmiany w goglach.

4. Ostrość przy krawędziach dopasujesz zmieniając współczynniki k_1 , k_2
Domyślne wartości: 0.160, 0.070

5. Skalę obrazu możesz modyfikować parametrem "Screen to lens distance (mm)"
Domyślna wartość: 39mm

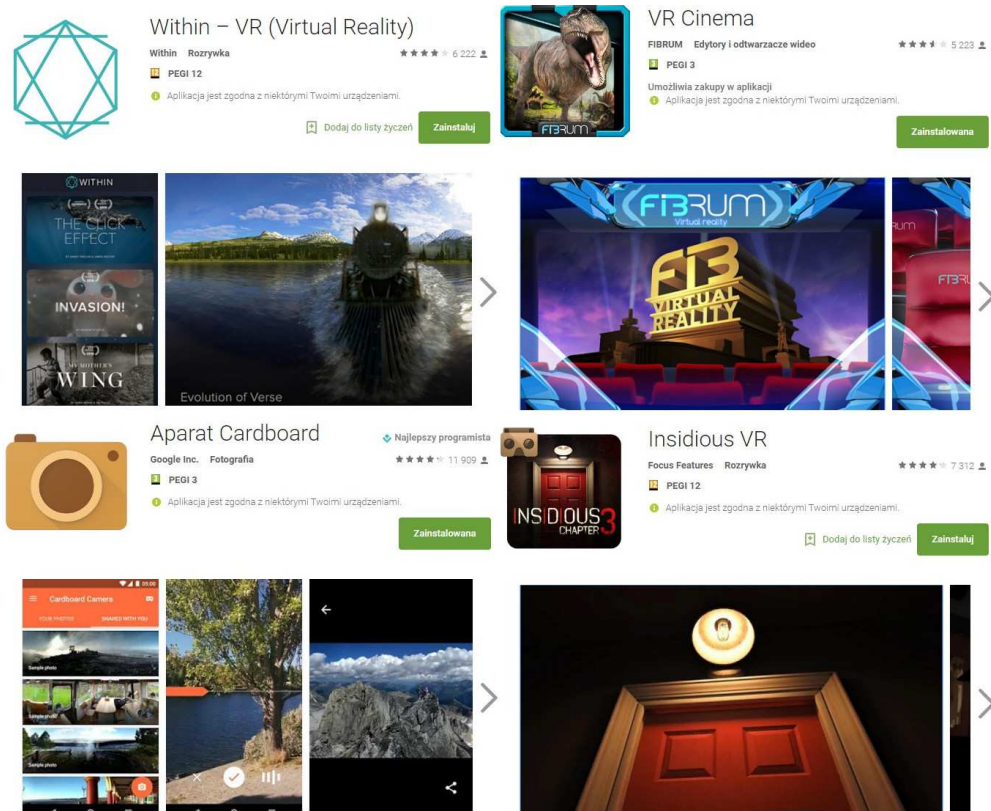
6. Wysokość obrazu zmienisz w opcji "Tray to lens-center distance (mm)"
Domyślna wartość: 34mm

7. Regulację soczewek oraz wyświetlany obraz dopasujesz do rozstawu źrenic w parametrze: "Inter-lens distance (mm)". Tutaj warto zamykać naprzemiennie lewe, prawe oko i testować położenie czerwonego punktu. Należy rozluźnić wzrok, starać się patrzeć prosto i próbować wyczuć czy wzrok nie męczy się patrząc zezem. Zamykając oczy naprzemiennie upewnij się, że patrzysz w środek soczewki. Następnie wystarczy dobrać parametr na komputerze i w czasie rzeczywistym obserwować zmiany wyświetlane na ekranie telefonu w goglach.

Domyślna wartość: 62mm

Instalacja Aplikacji Mobilnych

Twoje gogle DreamzVR są w tej chwili w pełni skonfigurowane w standardzie Google Cardboard. Teraz możesz poszukać aplikacji w sklepie Google Play, które pozwolą ci wsiąknąć w świat MobileVR. Kilka rekomendacji od nas:



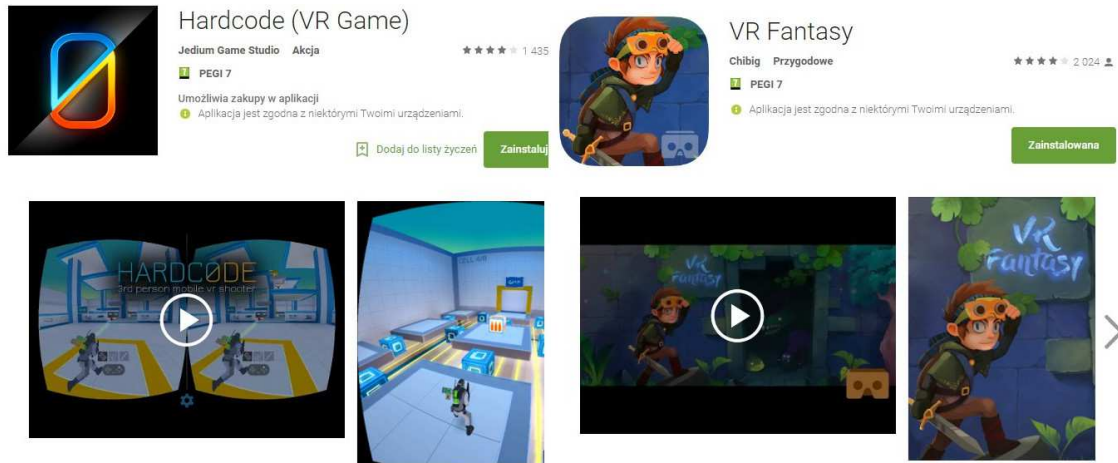
Parowanie Pilota Bluetooth

Pilot Bluetooth dołączany do zestawu pozwala na kontrolowanie niektórych gier ze sklepu Google Play, które wymagają więcej, niż jednego przycisku akcji.

Aby go sparować wystarczy:

- **Przytrzymać przycisk power** na kontrolerze do momentu, kiedy zacznie migać niebieska dioda
- **Włączyć bluetooth w telefonie i wejść w ustawienia parowania**
- **Wybrać kontroler** z listy znalezionych urządzeń.
- Przełączyć w jeden z wybranych trybów kontrolera (zalecamy @+A lub @+C)

Teraz możesz używać pilota bluetooth do zagrania w bardziej zaawansowane gry. **Od siebie polecamy:**



Trinus VR - Zagraj w Swoje Ulubione gry PC w trybie VR!

Trinus VR to oprogramowanie, które przesyła obraz z gry z twojego Komputera wprost do twojego telefonu w trybie VR - przez kabel USB lub Wi-Fi 5GHz.

Aby zainstalować **Trinus VR** pobierz aplikację ze sklepu **Google Play**:



Po zainstalowaniu aplikacji na telefonie koniecznie ją aktywuj! Kod aktywacyjny otrzymasz po zarejestrowaniu się na stronie www.dreamzvr.com/rejestracja

Następnie należy zainstalować **Trinus VR Server** na swoim Komputerze PC. W tym celu wejdź na stronę trinusvr.com i pobierz aplikację **VR Server**.



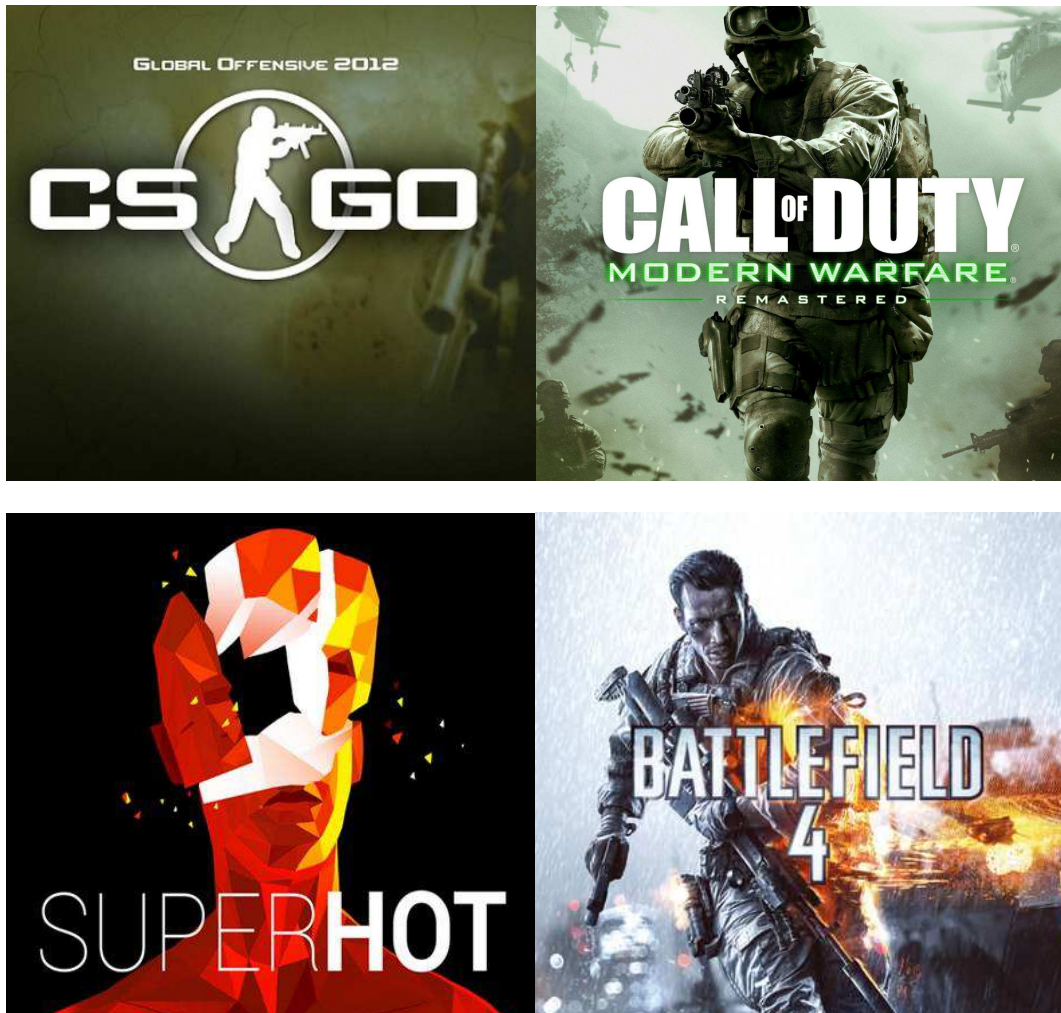
Gdy wszystko jest już zainstalowane, pora na parę porad i informacji od nas:

- Aby uzyskać optymalny przesył danych między telefonem a PCtem sprawdź w jaki standard **USB i Wi-Fi wyposażony jest twój telefon**.
- Najszybszym standardem przesyłu jest **Kabel USB 3.0** - na rynku jest bardzo niewiele telefonów obsługujących **USB 3.0** (Samsung Galaxy S5, Samsung Galaxy Note 3, Niektóre nowsze telefony z USB-C 3.0)
- Kolejnym standardem zalecanym do TrinusVR jest **Wi-Fi 5Ghz** (znany także jako **802.11ac**) - większość telefonów z średniej i górnej półki z lat 2014 i późniejszych go posiada i zapewnia on płynny i bezprzewodowy przesył danych. Aby jednak wykorzystać go w pełni potrzebujesz nie tylko telefonu z obsługą **5Ghz Wi-Fi**, ale także Router który obsługuje ten standard. Jeżeli przymierzasz się do kupna takiego zestawu - od siebie polecamy Router **Netis WF2780**.
- Połączenie **USB 2.0** jest ostatnią opcją, którą zalecamy używać tylko jeżeli wszystko inne zawiedzie - Jeżeli twój telefon nie ma **USB 3.0** lub **Wi-Fi 5Ghz**. Zapewni stabilne łącze i zadowalającą jakość obrazu.
- Odradzamy łączenia telefonu i PCta poprzez zwykły standard **Wi-Fi 2.4Ghz** - jakość obrazu będzie niewystarczająca do komfortowego odbioru i wszechobecne przycięcia obrazu (lagi) nie dostarczą płynnej rozrywki.
- Pamiętaj o zmianie rozdzielczości obrazu w grze na **1024x768** i przełączenia w tryb okienkowy! Pozwoli to na płynny przesył obrazu do twojego telefonu.
- W oprogramowaniu Trinus VR włącz **Tryb Fake3D** - pozwoli on zamienić dowolną grę w tryb VR.
- Jeżeli gra nie działa płynnie w trybie VR - dostosuj suwaki **Image Size i Image Quality**, które znajdziesz w trybie zaawansowanym **Trinus VR**.

Korzystając z tych rad i instrukcji zawartych w przetłumaczonej na język Polski wersji Trinus VR powinieneś bez problemu rozpocząć swoją przygodę z wirtualną rzeczywistością w swoich ulubionych grach. Jeżeli masz problemy - zajrzyj do działu pomoc w programie Trinus VR, na portal **VRPolska.eu** lub napisz do nas na **pomoc@dreamz.vision** - **na pewno Ci pomożemy!**

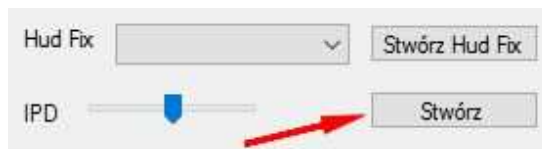
Trinus VR - Gry

Po konfiguracji i aktywacji pora na to, co tygrysy lubią najbardziej, czyli gry. Od siebie polecamy parę gier, które idealnie wpasowują się w tryb VR oprogramowania Trinus:

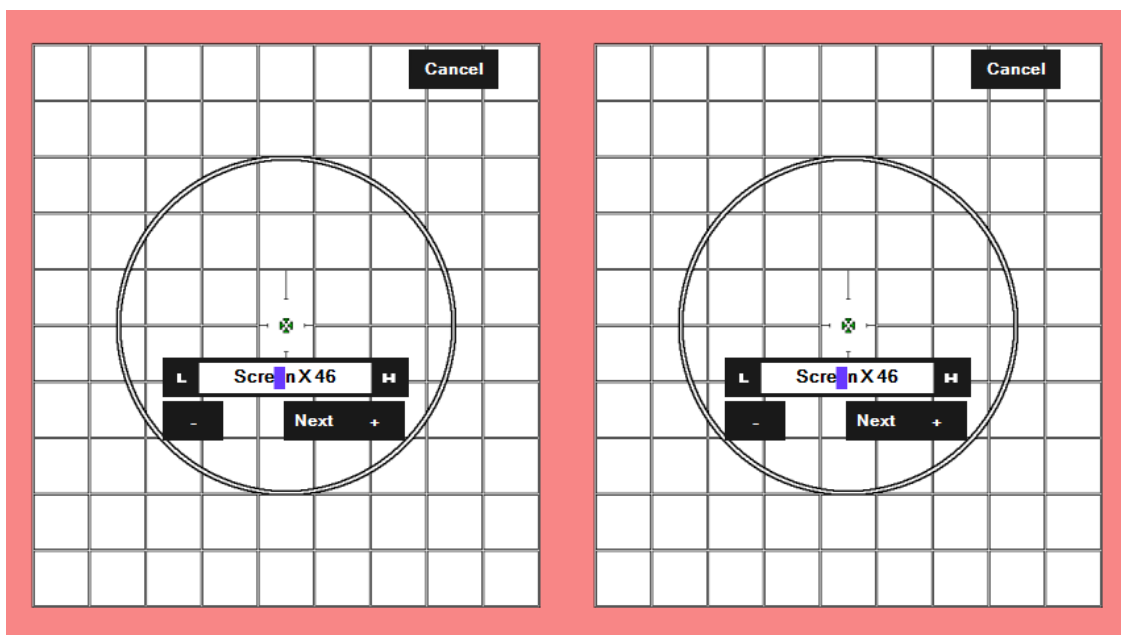


Dodatkowe Ustawienia - Konfiguracja soczewki w TrinusVR

W trybie Zaawansowanym Trinus VR znajduje się przycisk stwórz - zaraz koło suwaka odpowiedzialnego za IPD. Odpowiada on za menu kalibracji obrazu soczewki.



Po włączeniu przesyłu obrazu z komputera do telefonu i naciśnięciu przycisku stwórz pojawi się ekran kalibracji. Należy założyć teraz gogle DreamzVR wraz z zamontowanym telefonem i wyregulować po kolei wszystkie parametry. Między parametrami przemieszczać możemy się naciskając przycisk next.



Wsparcie

Jeśli masz dodatkowe pytania prosimy o kontakt na adres: help@dreamz.vision

W sprawach pilnych prosimy o kontakt pod numerem telefonu: +48 724 346 486. Zachęcamy również do kontaktu poprzez nasz helpdesk. Odpowiedź otrzymasz w ciągu 24h w dni robocze.

www.dreamzvr.com/wsparcie



Ponadto, posiadamy grupę na Facebooku, gdzie nasza społeczność wymienia się uwagami i propozycjami dot. kolejnych usprawnień. Dołącz do nas!

www.dreamzvr.com/grupafb



Zachęcamy także do dołączenia do największej społeczności VR w Polsce.

www.vrpolska.eu



Facebook

Dziękujemy za dokonanie zakupu. Mamy nadzieję, że nasz zestaw podaruje Ci dużo radości i zarazi technologią VR. Kupując nasze produkty wspierasz rozwój technologii VR w Polsce, za co jesteśmy ogromnie wdzięczni. Jako nasz klient możesz liczyć na **zniżki i benefits** przy kolejnych zakupach.

Bądź na bieżąco z newsami od DreamzVR i polub nas na Facebooku!



www.facebook.com/DreamzVR



dreamz.